

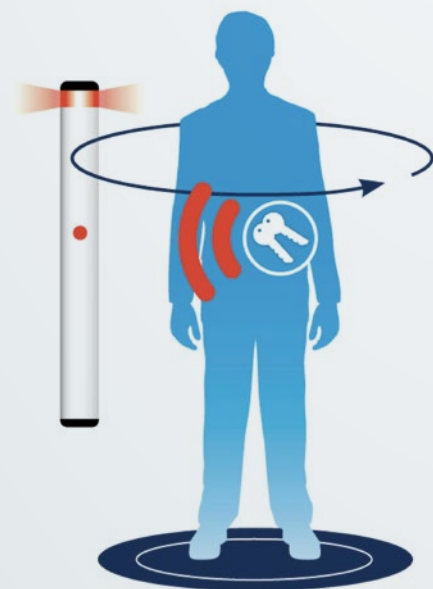


Risonanza Magnetica IN SICUREZZA al Centro Medico SME

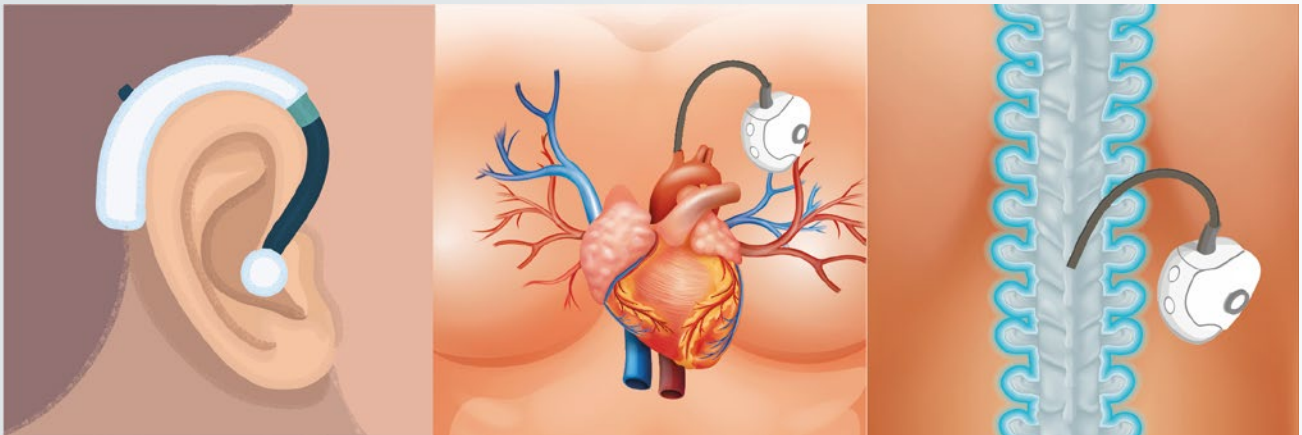


Le apparecchiature di Risonanza Magnetica (RM) ad alto campo sono costituite da una serie di componenti elettroniche e da un ampio magnete conformato ad anello in grado di attrarre a sé oggetti metallici a contenuto ferroso o di danneggiare apparati elettronici non-RM compatibili.

Tenendo conto di questa problematica è pertanto indispensabile evitare che un Paziente candidato all'esame RM indossi degli **oggetti metallici ferromagnetici** quali orologio, catenine, orecchini, piercing, mollette e fermagli dei capelli, chiavi, monete, protesi dentarie mobili.



Ancora più importante è escludere che il paziente abbia all'interno del corpo degli **apparati elettronici** quali pace-maker, protesi acustiche interne, neurostimolatori o altri apparecchi ad attivazione elettrica.



Gli oggetti ferromagnetici possono infatti subire dislocazioni o surriscaldamento quando vengono esposti ad un campo magnetico e gli apparati elettronici smettono di funzionare e possono venir danneggiati.



Per prevenire eventuali incidenti causati da oggetti sfuggiti al protocollo di screening anamnestico o dimenticati dal paziente, il Centro Medico SME utilizza un sofisticato sistema di rilevamento degli oggetti ferromagnetici per lo screening dei pazienti che accedono alla sala diagnostica di Risonanza Magnetica (RM). Il sistema, considerato il più sensibile sul mercato, è in grado di **rilevare con immediatezza** tutti i tipi di oggetti ferromagnetici.



CENTRO MEDICO SME

Direttore Sanitario: **Prof. Andrea Casasco**

Coordinatore Struttura Sanitaria: **Dr. Alfredo Goddi**

Via L. Pirandello, 31 - 21100 Varese | www.sme-diagnosticaperimmagini.it

Società soggetta ad attività di direzione e coordinamento di CDI - Centro Diagnostico Italiano S.p.A



INFORMAZIONI E PRENOTAZIONI

CLICCA QUI

